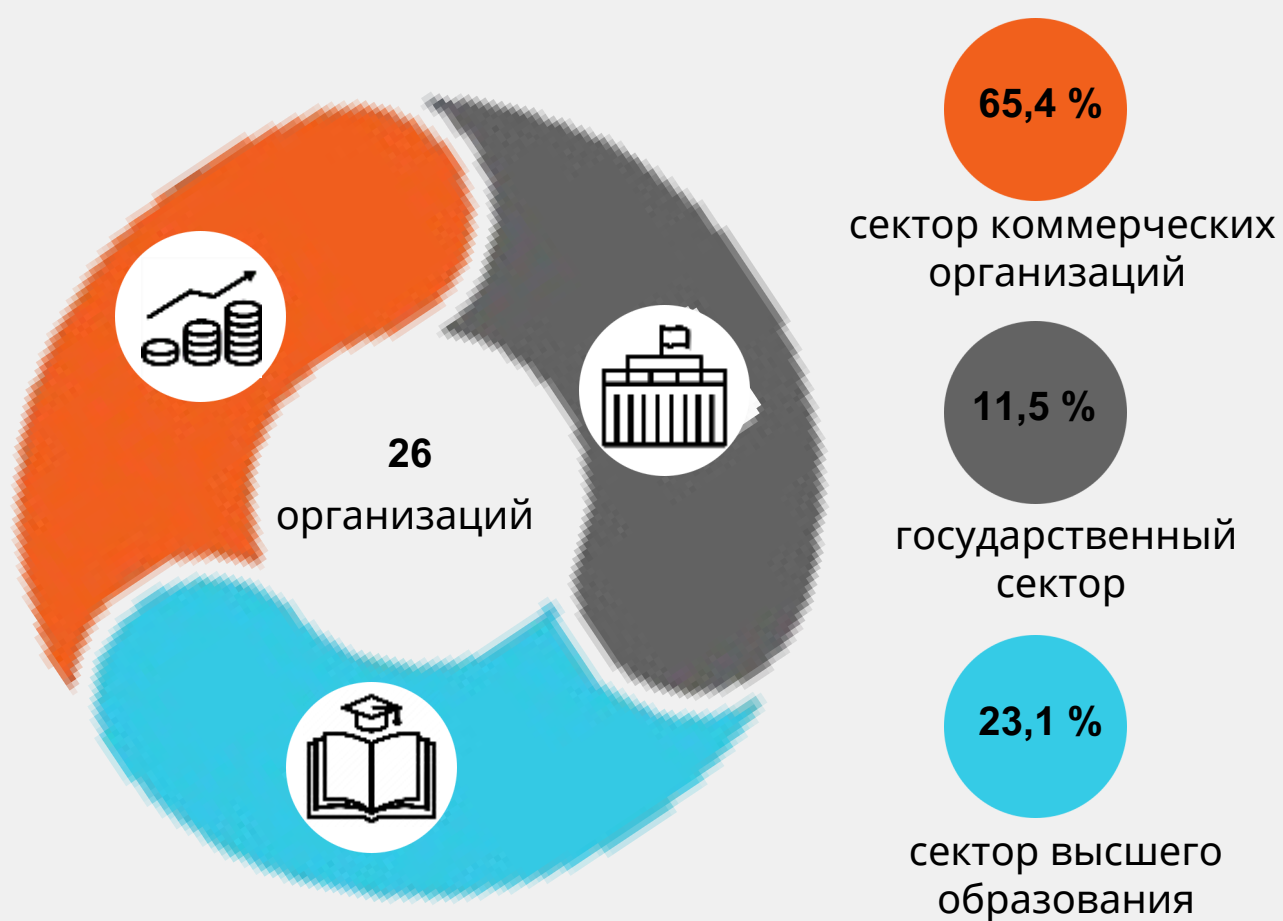




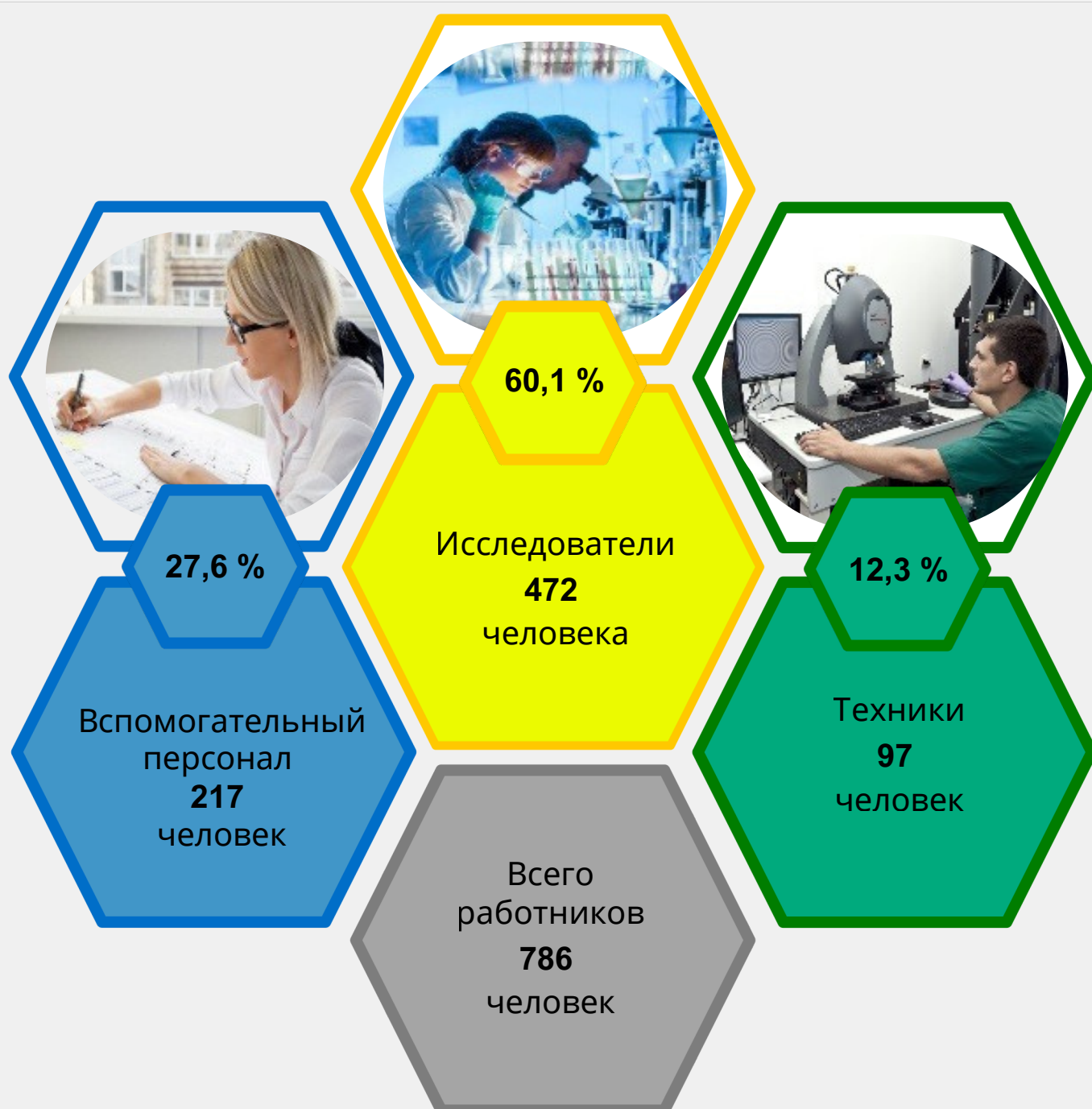
Научная деятельность в Витебской области

2025 год

**Число организаций,  
выполнявших научные исследования и разработки**  
(по секторам деятельности)

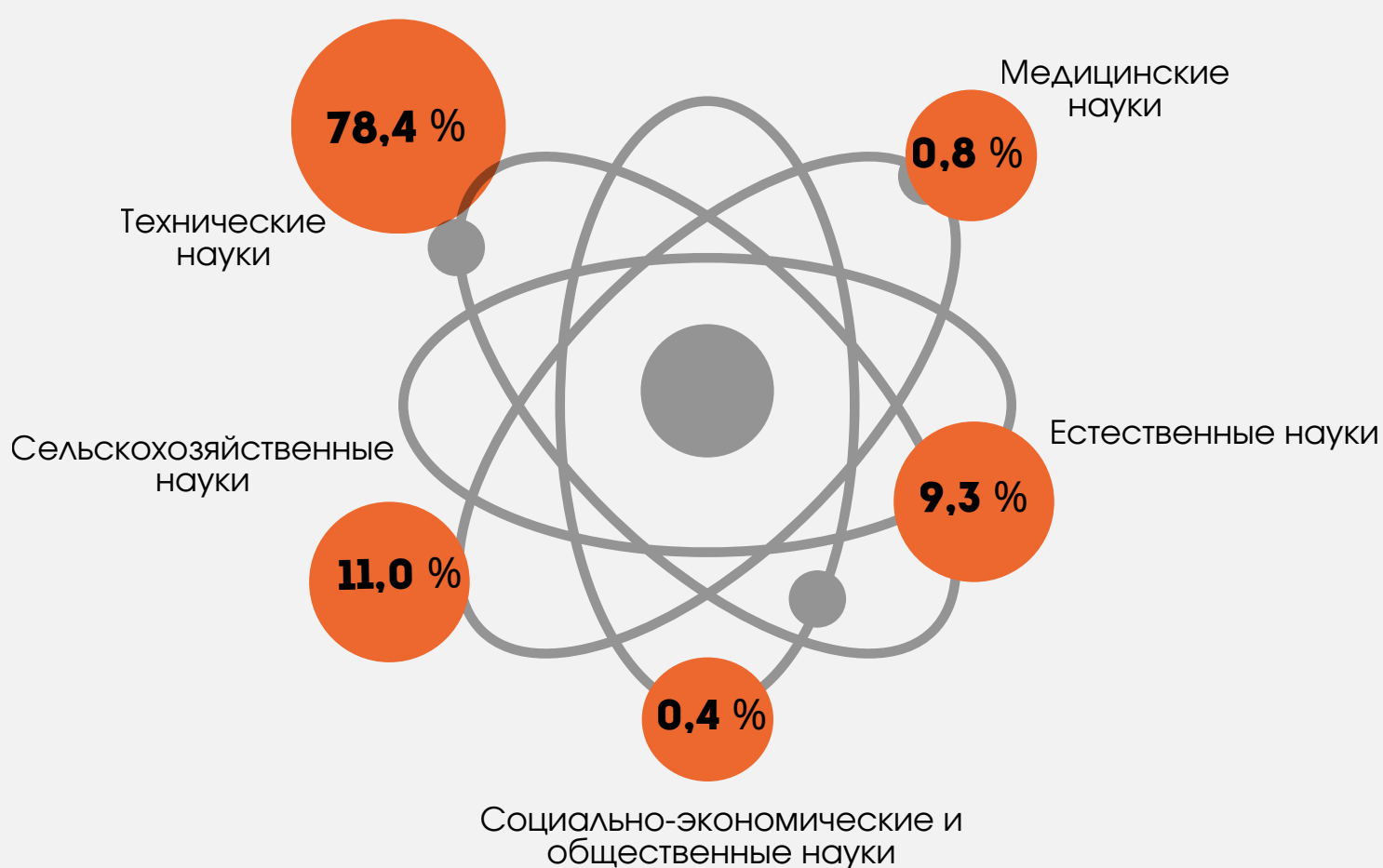


**Численность работников,  
выполнявших научные исследования и разработки**  
(по категориям персонала)

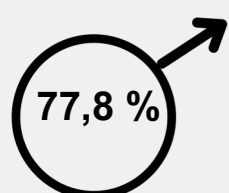


## Распределение численности исследователей по областям науки

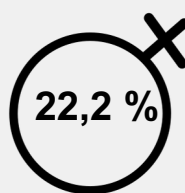
(в процентах к общему числу исследователей)



## Белорусские исследователи – это:

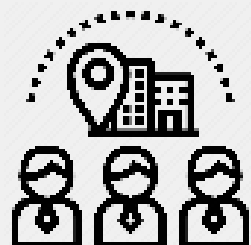


мужчины



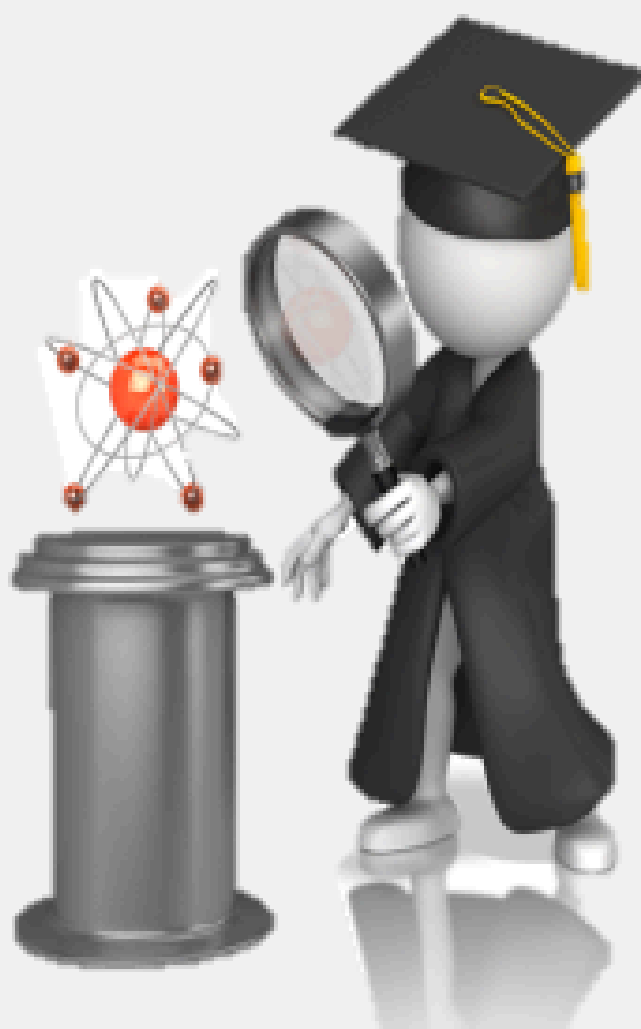
женщины

78,2 %  
в возрасте

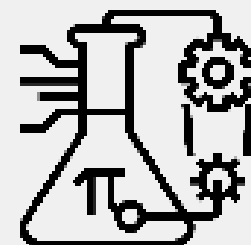


86,7 %

работали  
в крупных  
и средних  
организациях



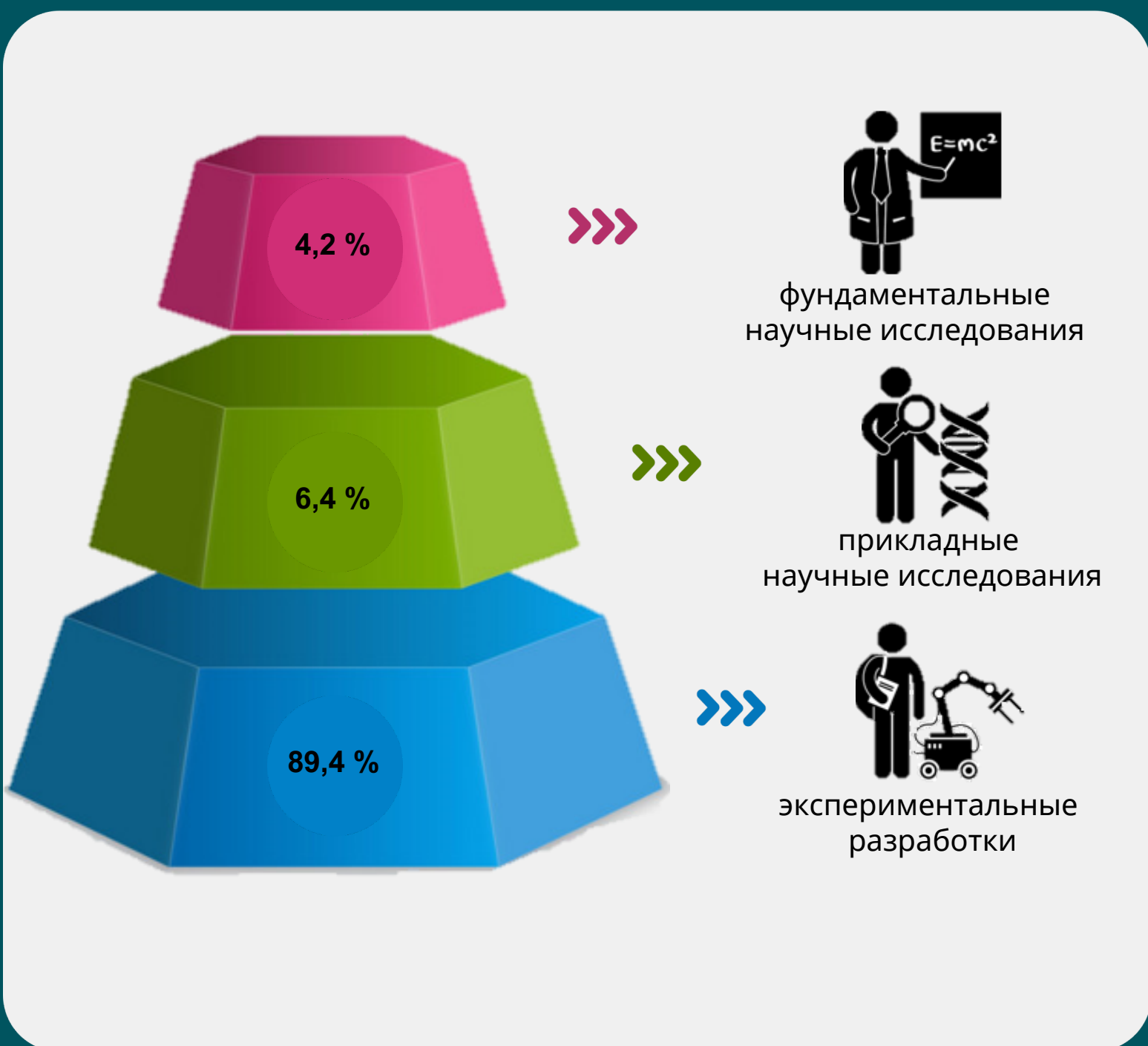
12,1 %  
с ученой  
степенью



78,4 %

выполняли  
исследования  
в области  
технических наук

## Внутренние текущие затраты на научные исследования и разработки (по видам работ)



## Структура источников финансирования внутренних затрат на научные исследования и разработки



**объем финансирования внутренних затрат  
научных исследований и разработок**

Актуальная информация размещена:



БАЗА  
СТАТИСТИЧЕСКИХ  
ДАННЫХ



ЦЕЛИ  
УСТОЙЧИВОГО РАЗВИТИЯ В  
БЕЛАРУСИ



РЕГИОНАЛЬНЫЕ ПОКАЗАТЕЛИ  
ЦЕЛЕЙ  
УСТОЙЧИВОГО РАЗВИТИЯ В  
БЕЛАРУСИ

При использовании информации ссылка на Главное статистическое управление Витебской области является обязательной  
© Главное статистическое управление Витебской области

Телефон: +375 21 243 69 63  
E-mail: prom.vitebsk@belstat.gov.by

Адрес: 210015, г.Витебск,  
ул.Ленина, 10а